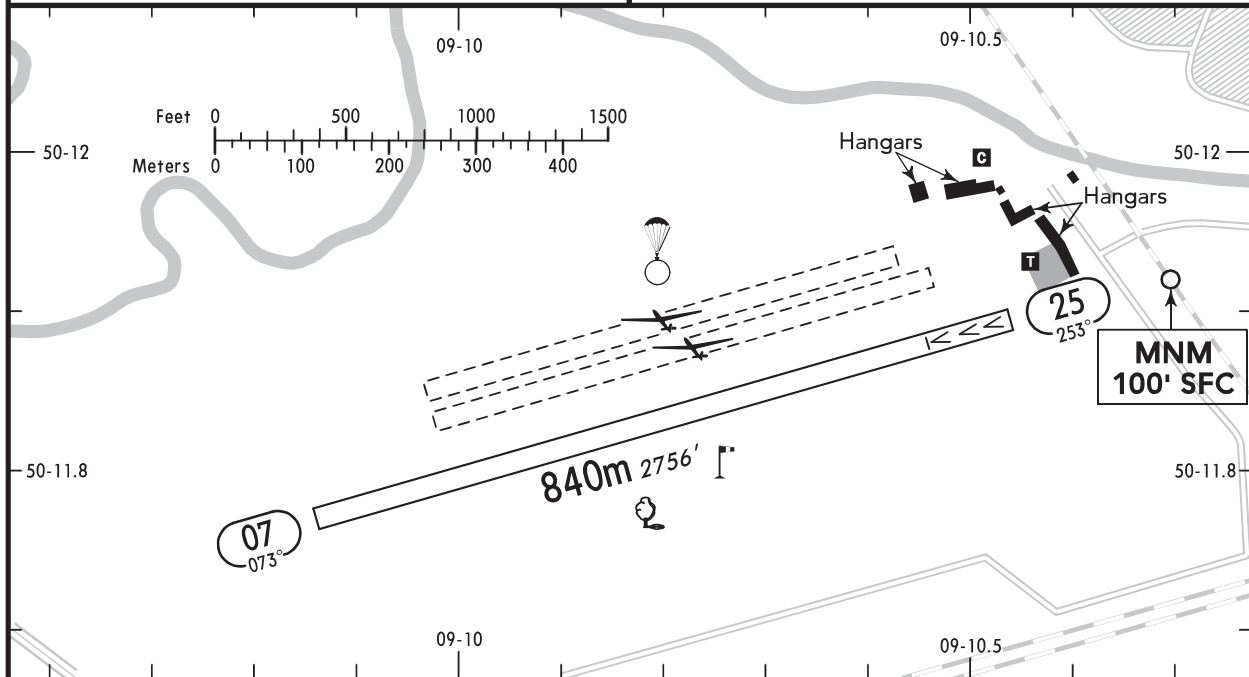


**GELNHAUSEN**  
**GELNHAUSEN**  
**GERMANY**

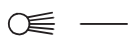
19-2 15 APR 11



(FIS)  
 LANGEN INFORMATION **119.15**



✂ (EXC Mon)    ▾ (limited)



RWY No	Dimension (m) - Surface	TORA (m)	LDA (m)	① Strength	Lights
07	840 x 25 Grass	740	840	2t MPW (PPR 3.5t MPW)	—
25		840	740		

① HEL MAX 6t MPW.

Contact GELNHAUSEN INFO at least 5 MIN prior to reaching the AD.

Within AD traffic listening watch shall be maintained.

**Noise Abatement Procedure RWY 07**

Depending on ACFT performance and after coordination with INFO short DEP shall be conducted as depicted on 19-1.

Avoid residential areas near AD since noise sensitive - especially Gelnhausen except when unavoidable within prescribed traffic circuit.

GELNHAUSEN INFO spätestens 5 MIN vor Erreichen des Platzes rufen.

Im Flugplatzverkehr ist ständige Hörbereitschaft aufrechtzuerhalten.

**Lärminderungsverfahren RWY 07**

Nach Möglichkeit (Flugleistungen) und nach Absprache mit INFO kurze Abflüge wie auf 19-2 dargestellt durchführen.

Wohngebiete in Platznähe meiden, da lärmempfindlich - insbesondere Gelnhausen, außer wenn unvermeidlich innerhalb der Platzrunde.

Within Airspace (C) Frankfurt:

LANGEN INFORMATION **119.15**

**EDFG**

Elev **413'** / 126 m

N50 11.8  
E009 10.2

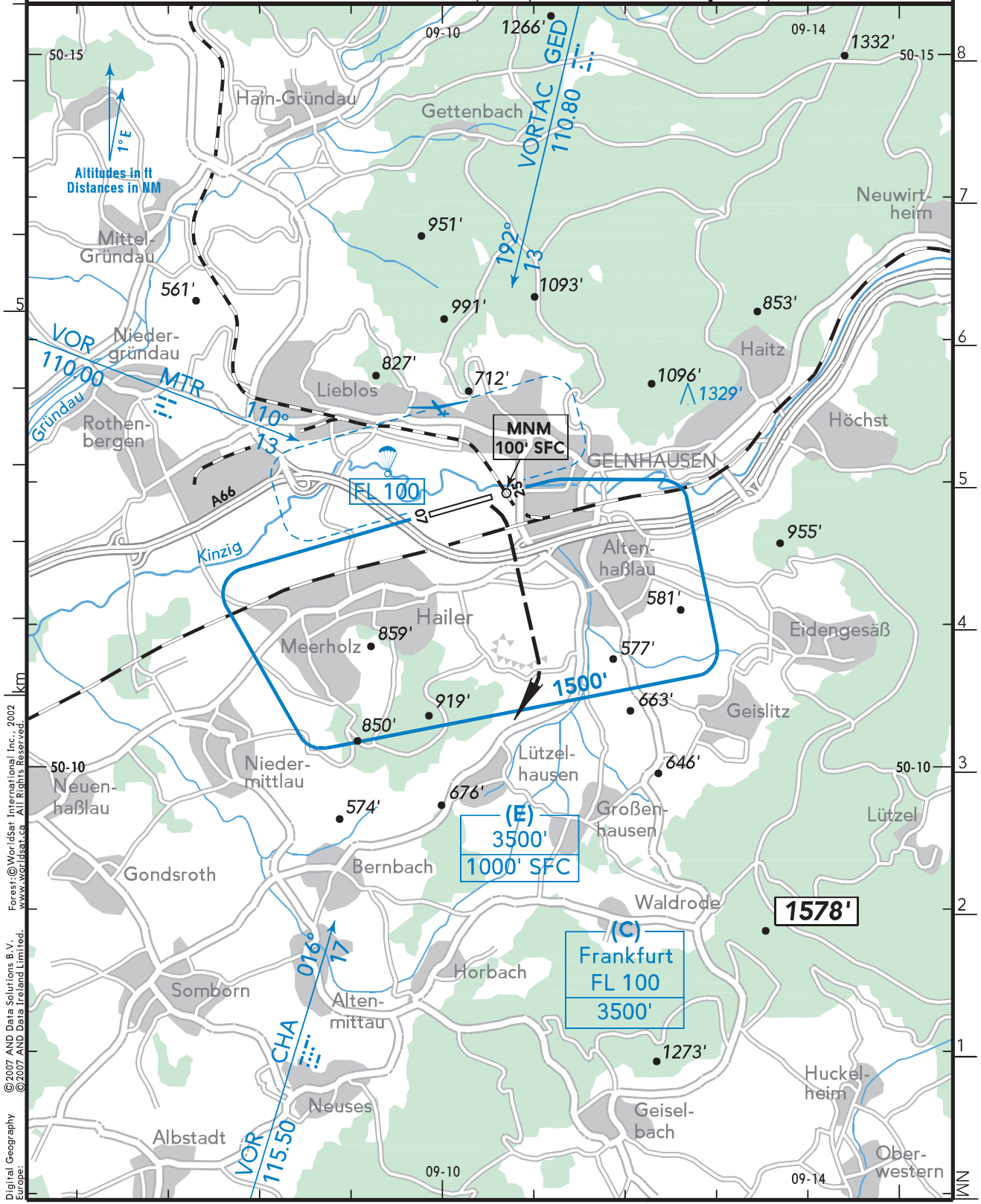
0.8 NM SW Gelnhausen

(AFIS) 15 NM/3000' SFC

GELNHAUSEN INFO **123.05** (ge)

RWY	ILS	RWY	ILS

SCALE 1:100 000



© 2007 AND Data Solutions B.V.  
 © 2007 AND Data Ireland Limited.  
 Digital Geography  
 Europe.  
 Forst: © Worldsat International Inc., 2002  
 www.worldsat.ca All Rights Reserved.